

**SAINT-VALLIER-DE-THIEY** *Naturellement!*

**Espace du Thiey**

# **EXPLORIMAGES**

**Festival Nature et Environnement**

**16 et 17 novembre 2024**



**Projections - Conférences - Débats - Concours de films vidéos et photos**

**AUDITORIUM DE L'ESPACE DU THIEY**

Infos et réservations : [explorimages@orange.fr](mailto:explorimages@orange.fr) / [www.explorimages.fr](http://www.explorimages.fr)



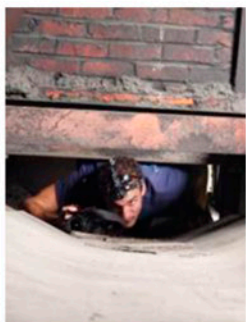
**DÉPARTEMENT  
DES ALPES-MARITIMES**



# LES MONDES SOUTERRAINS

SAMEDI 16 NOVEMBRE

MATIN



## 10H00 MONTAGNES D'URBEX

52 MN

Réalisation Anthony Binst – Les Films en Vrac Production

Parce que c'est une pratique illégale qu'Anthony Binst et Toub, tous les deux « urbexeurs », partent le plus souvent la nuit à la découverte de lieux oubliés. On les suit dans de vieilles colos, dans des villages vacances, des stations de ski, dans des hôtels. Des lieux témoins d'une vie passée, témoins aussi de l'histoire de notre société.

Un parcours exploratoire dans la France des années 70, dans une France joyeuse dont il ne reste ici que des ruines et que certains rêvent de faire revivre.



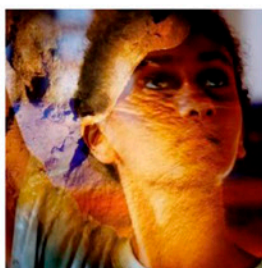
## L'épopée du Raï

## 11H00 L'EPOPEE DU RAI

15 MN

Réalisation Guillaume Tennevin

L'histoire des travaux de pompage et d'études hydrologiques de la source du Raï sur la commune de Cipières dans la haute vallée du Loup (Préalpes de Grasse) afin d'évaluer les ressources en eaux souterraines du massif calcaire



## 11H15 LE KARST

15 MN

Réalisation Charlotte Lafaye et Emmanuelle Pépin

Pendant l'année scolaire 2022-2023, le Parc Naturel Régional des Préalpes d'Azur a invité deux classes de l'école Gambetta de Grasse à découvrir la géologie locale : le karst. Les élèves ont été accompagnés par Rachel de la grotte de Baume Obscure pour en comprendre les mécanismes puis Emmanuelle Pépin (Compagnie 7Pepinière) les a guidés dans une exploration sensorielle de ce monde encore mystérieux pour eux. Visiter la grotte avec ses 5 sens, reproduire les sensations dehors puis en classe... toute une aventure que Charlotte Lafaye a immortalisé avec sa caméra.



## 11H30 GAVARNIE, UN REGARD SUR L'AVENTURE

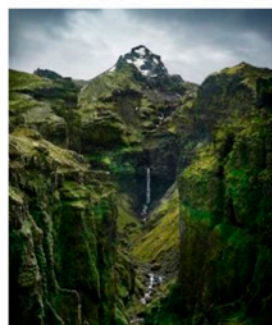
50 MN

Réalisation Marie Gramond et Yoann Subervielle

Les spéléologues de l'association « Un regard sur l'aventure » se sont rendus dans les hauteurs du Cirque de Gavarnie, en plein cœur des Pyrénées, pour explorer les entrailles de la montagne à la recherche de grottes glacées millénaires. Une aventure exceptionnelle, en haute montagne et en souterrain, au cœur de l'action et au plus près des hommes...

SAMEDI 16 NOVEMBRE

APRÈS-MIDI



## 14H00 - ICELAND CANYONING PROJECT

45 MN

Réalisation Manuel Grelineaud et Etienne Mordier – Chab'Production

Ils se sont connus au lycée dans la Drôme en 2003. Depuis ils ont pratiqué divers sports de montagne jusqu'à se trouver une passion commune pour le canyoning. Ils ont progressé ensemble et acquis de l'expérience jusqu'à pouvoir s'engager dans des canyons majeurs un peu partout dans le monde. L'Islande est à présent leur nouveau territoire d'exploration.



**14H45 - EXPEDITION SARAWAK 93**

**25 MN**

Réalisation Amandine Schejbal en association avec Sud-Cinéma Production

Projection suivie de l'intervention d'Amandine et de son père

A l'âge de 20 ans Amandine retrouve dans les archives familiales un vieux dossier sur l'expédition spéléologique à laquelle son père, Rémy Schejbal, a participé il y a 30 ans sur l'île de Bornéo en Malaisie. Son objectif était de photographier la plus grande salle souterraine du monde en se joignant à la mission scientifique d'Eric Gilli qui devait en faire l'étude géologique.



**15H30 - XM -312, AU CŒUR D'UN RECORD**

**20 MN**

Réalisation Albert Ghizzo – Tek Images

C'était sa dernière plongée de l'extrême sur le site de Font Estramar, dans les Pyrénées-Orientales. Ce samedi 6 janvier 2024, Xavier Méniscus a battu un nouveau record du monde de plongée souterraine avec une exploration à -312 mètres. Pour son jubilé à de telles profondeurs, le spéléonaute a puisé dans « ses derniers retranchements ». Lors de sa remontée il a même frôlé la catastrophe, victime d'un accident de décompression



**16H00 - DANS LES PROFONDEURS DE LA TERRE**

Livre de Philippe Crochet, Annie Guiraud et Patrice Tordjman

Présentation de ce nouvel ouvrage consacré à la spéléologie. Un des auteurs, Patrice Tordjman, propose une projection d'une sélection des plus belles photos de ce livre, suivie d'une vente-dédicace au profit de l'association « Le Chemin de Maëline »

-----16H15 PAUSE DE 15 MN-----



**16H30 – SUR LA PISTE DES PREMIERS HOMMES**

**52 MN**

Réalisation Anthony Binst - Production Fabrice Papillon

Projection suivie de l'intervention d'Anthony Binst

Des humains vivaient-ils sur l'entièreté du territoire de l'Afrique australe au Paléolithique ? Dans le cadre du projet «HumanOrigins», un archéologue et un plongeur spéléologue, mènent l'enquête en explorant d'extraordinaires réserves de fossiles dont certaines sont cachées dans les profondeurs de gouffres noyés.



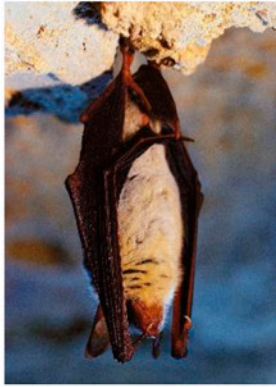
**17H45 – LE PUIITS DU CHIEN**

**30 MN**

Réalisation Bernard Hof - autoproduction

Court-métrage de spéléo-fiction inspiré d'une histoire vraie. Magali, une amie de Michel Siffre, spéléologue mondialement connu pour ses expériences hors du temps, a voulu se lancer un défi : vivre sa propre aventure de confinement solitaire dans les profondeurs d'une grotte.

Elle installe son campement souterrain dans la grotte de Baume Obscure pour y séjourner une semaine, seule et sans contact avec la surface. Dans les heures qui suivent son enfermement des phénomènes étranges se produisent. La surprise et l'anxiété se transforment peu à peu en peur panique ! L'aventure va alors se terminer beaucoup plus vite que prévu !



**18H15 - VOYAGE SOUS NOS PIEDS**

**20 MN**

**Dans les entrailles du sous-sol**

Réalisation Vincent Amouroux – Arte France – Transparence Production - Zed

Projection suivie d'une conférence avec Catherine Baby

Un voyage souterrain inédit à la découverte des principales formes de vie dans le sous-sol en partant des chauves-souris jusqu'à ses nombreux autres habitants et leurs activités cachées : une faune autonome dite troglobie animalière et microbienne où les habitants du sous-sol ont créé entre eux des liens dont on découvre le fonctionnement, au défi de toutes les règles de la surface.

-----19H00 APERITIF -----

**SAMEDI 16 NOVEMBRE**

**SOIR**

## **LES MONDES NOCTURNES**



**20H15 – INTRODUCTION A LA SOIREE DEDIEE AUX CIELS ETOILES**

Présentation de la « Réserve Internationale du Ciel Etoilé (RICE) Alpes Azur Mercantour » et ses objectifs : la sensibilisation au monde nocturne et à la pollution lumineuse, la protection de la biodiversité



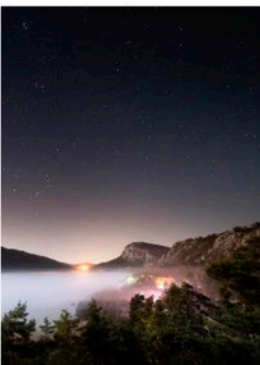
**20H30 - MARCHÉ A L'ÉTOILE – KIRGHIZSTAN**

**52 MN**

Boris Willmart - Mona Lisa Production

Stephen Rater est astronome voyageur. Il marche la journée et, le soir venu, met son télescope à disposition de ceux qui croisent son chemin. Après le sud de la France et le Népal c'est au Kirghizstan que se déroule cette nouvelle "marche à l'étoile".

Accompagné d'un jeune guide kirghize, du réalisateur du film, d'un cheval un peu capricieux et d'un chien errant, Stephen va de village en village questionner le rapport au cosmos des habitants des campagnes. Initié dans la capitale du pays, Bishkek, le voyage se termine sur les rives du lac Son Kul, sous un ciel dégagé de toute pollution lumineuse, en compagnie des éleveurs nomades en pâturage d'été.



**21H30 – SOUS LES CIELS ETOILES DES PREALPES D'AZUR**

**30 MN**

Projection conférence de Florent Dubreuil

Florent Dubreuil est passionné par l'astronomie et la photographie nocturne. Depuis sa première photo où il immortalise son premier village sous les étoiles, Ilonse, son idée est d'éteindre l'éclairage public et de photographier avec la lumière naturelle de la lune et des étoiles. Au-delà de l'aspect esthétique de ses clichés, le photographe souhaite sensibiliser à la problématique encore mal connue de la pollution lumineuse. La sur-illumination, usage inutile et irraisonné de l'éclairage nocturne, est responsable de dérèglements importants des écosystèmes avec des impacts sur la faune, la flore et notre propre santé. La pollution lumineuse nous prive aussi du spectacle offert par un ciel rempli d'étoiles ! Les photographies de Florent sont une invitation à découvrir notre patrimoine, mais elles nous encouragent aussi à redécouvrir la nuit.



**22H00 IN THE STARLIGHT**

**52 MN**

Mathieu Le Lay - Camera Lucida, M.Le Lay Productions, Ushuaïa TV

Pendant les heures les plus sombres de la nuit, alors que la majorité de la planète dort, le photographe Paul Zizka s'aventure seul dans la nuit, à la recherche des ciels étoilés les plus purs.

Cette quête d'absolu le conduit dans les Rocheuses canadiennes jusqu'aux dunes sauvages du désert de la Namibie et aux confins du Groenland, seul face à l'immensité des glaces. Une vie d'aventurier partagée entre la passion pour son métier de photographe de l'extrême et son rôle de jeune père. Portrait intime d'un photographe hors pair, In the Starlight met en lumière ce que son temps passé sous les étoiles lui a enseigné sur la vie, l'amour, le dépassement de soi et notre place dans l'univers.

**LES MONDES DU VIVANT**



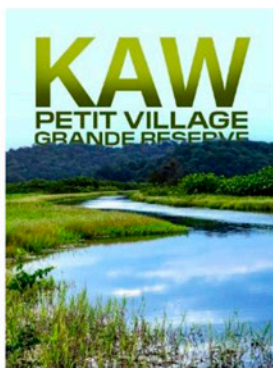
**10H00 MA'O MANA, L'ESPRIT DU REQUIN**  
**Bixente Lizarazu et David Tiago Ribeiro - Liza Production**

Passionné depuis toujours par la Polynésie française, l'océan et les requins, Bixente Lizarazu et son ami cameraman sous-marin René Heuzey, partent à la découverte de ces animaux fascinants sur l'île de Moorea et dans l'archipel des Tuamotu. Ils vont plonger avec une grande variété de requins avec pour objectif de montrer leur rôle indispensable dans l'écosystème marin et de faire évoluer les mentalités au sujet d'un animal qui à mauvaise réputation dans certains endroits de la planète mais qui cohabite parfaitement bien avec l'homme en Polynésie.



**11H00- PARADIS BLANCS, LES AVENTURES DE JEREMIE VILLET 52 MN**  
**Une série réalisée pour TF1, signée Marc de Langenhagen, Yoann Périé et Guillaume Salasca.**

Un documentaire exceptionnel sur le jeune photographe animalier Jérémie Villet. Chaque épisode raconte l'histoire d'une photo. Pour obtenir ses photos, presque irréelles, jamais retouchées, Jérémie Villet se fond dans le blanc, où il capte un mouvement, un geste, un regard de la faune sauvage. Nous avons voulu en savoir plus sur lui. Son parcours. Sa vie. Sa passion. Nous l'avons suivi pendant plusieurs mois, au fil des saisons, dans de nouvelles aventures animalières, parfois très loin, parfois à côté de chez lui... Pour tenter de comprendre comment il s'est formé seul aux secrets de la nature, on est remonté aux sources de son art : la ferme familiale, dans les Yvelines, où il a tout découvert enfant... Et ses yeux d'enfant, vous allez le voir, il semble qu'il les ait gardés...



**14H00 - KAW, PETIT VILLAGE, GRANDE RESERVE 52 MN**  
**Réalisation Jean-Yves Collet – Flair Productions**

En Guyane, le village de Kaw se distingue par son emplacement, au cœur d'une région à la faune et à la flore aussi riche que menacée. C'est pourquoi, il y a plus de vingt ans, a été créée une réserve naturelle nationale pour préserver cette zone fragile. Aujourd'hui, la vie du village, où ne peut accéder que par la rivière, est marquée par les contraintes et les avantages de sa proximité avec la réserve, devenue une destination touristique.



**15H00 - UN JARDIN ENTRE DEUX MONDES 52 MN**  
**Réalisation Jean-Yves Collet et Christophe Lemire – Bienvenue ! Productions**

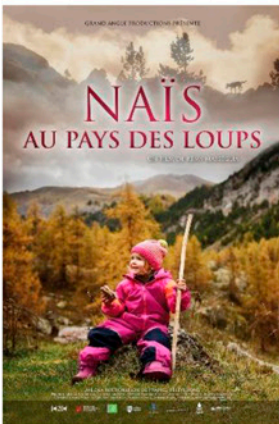
La Maison du Prieuré, un petit coin de paradis niché au cœur de la campagne. D'un côté vit un couple ami des plantes et très fier de voir fourmiller les animaux sauvages, les gros spécimens mais aussi les milliers d'animaux minuscules en tous genres. Pour éviter de les tuer et préserver les plantes, Christophe et Martine n'utilisent jamais de produits chimiques de synthèse. Mais de l'autre côté, sur la façade Est de la maison du Prieuré, habite Jean. Il n'a rien contre les animaux sauvages, à condition qu'ils ne viennent pas dans son jardin pour s'attaquer à ses fleurs et à ses légumes. Dès qu'il croise le moindre ravageur, Jean s'énerve, et se rebiffe à grands renforts de produits chimiques de synthèse car la nature doit être au service de l'homme, pas l'inverse !

Ainsi les jardins du Prieuré vivent au rythme de deux visions de la nature foncièrement opposées. A l'échelle humaine, la différence n'est pas frappante. Mais pour le monde animal, c'est souvent une question de vie ou de mort. On peut passer du paradis à l'enfer en quelques secondes, selon qu'on se trouve du côté bio de la maison, ou du côté chimique.

**16H00 JUSTE SOUS LA SURFACE****52 MN**

Réalisation Caroline et Jérôme Espla – Production Anne Martinetti

Avez-vous déjà regardé sous l'eau avec un masque et un tuba ? De jour comme de nuit, juste au bord de la plage, dans le charme des criques, dans les eaux limpides d'un petit cours d'eau ou d'une grande lagune, on est loin d'imaginer la richesse de ces lieux juste sous nos yeux. Ce documentaire vous propose de venir plonger dans l'intimité des petits fonds, Juste sous la surface, à la découverte de cet univers sous-marin qui regorge de surprises.

**17H00 NAÏS AU PAYS DES LOUPS****52 MN**

Réalisation Rémy Masségli – Grand Angle Productions et Chrysalide

Pendant plus de deux ans, un père et sa petite fille âgée de un an se lancent dans une folle aventure au cœur du Mercantour, le parc national le plus sauvage de France. Entre voyage initiatique et éducation à la nature avant l'éducation scolaire, Naïs vivra jusqu'à ses trois ans de véritables instants magiques. Elle pourra ainsi s'approcher au plus près de la faune et croiser le chemin du plus insaisissable de tous les animaux .... le loup! De nombreuses heures de planque et de bivouac ont été nécessaires pour saisir des moments uniques et comprendre le fonctionnement et les réactions de chaque espèce rencontrée.